

FOR RENT

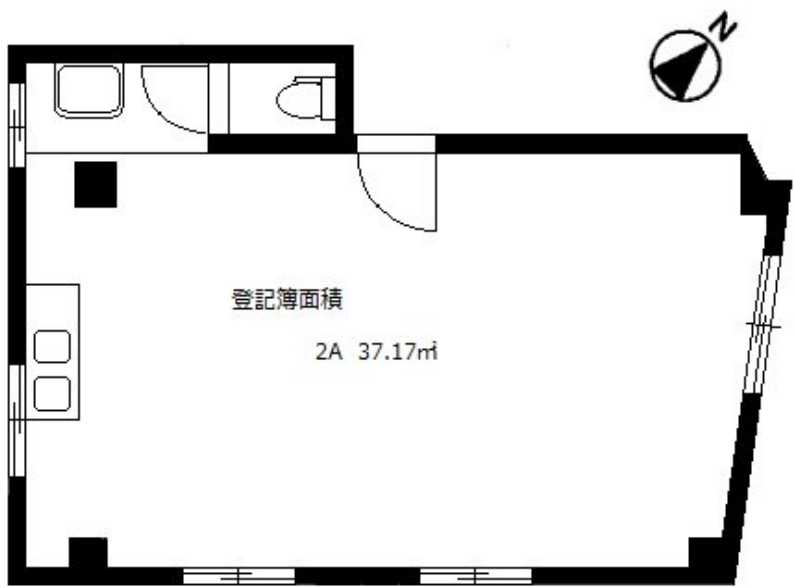
賃料	管理費等
110,000円	11,000円

分譲タイプ 内装リフォーム後渡 2F以上 1フロア2住戸 角住戸 3面採光

【外観】



【間取り図】



間取り	1R		
敷金	-	礼金	1ヶ月
敷引/償却金	- 11万円	保証金	33万円
物件種別	事務所(区画)		
建物名・部屋番号			
物件所在地	東京都杉並区高円寺南1丁目		
交通	東京メトロ丸ノ内線 東高円寺駅 徒歩4分		
間取詳細			
構造・規模	鉄骨5階建2階		
専有面積	37.17㎡	向き	
築年月	1977年7月	契約期間	2年
損害保険	有 29,000円 24ヶ月	入居時期	即時
駐車場			
設備	エアコン,ダウンライト,トイレ有,フローリング,給湯,照明付き,洗面台		
その他費用			
入居諸条件	飲食店相談		
保証会社	必須 賃料・管理費の100%、以降賃料・管理費の10%		
備考			

図面と現況が異なる場合は現況が優先となります。

間取りの「S」はサービスルーム(納戸)です。

情報更新日2024年11月23日

No.21294-2



東京都知事(12)第36785号
社団法人不動産保証協会、社団法人不動産保証協会東京都本部、東京法務局
ニッパンハウス有限公司
東京都杉並区和田3丁目5番11号
TEL:03-3315-1262
E-mail: nitpan.h@gaea.ocn.ne.jp



携帯サイトから物件詳細を閲覧できます!

取引態様	手数料負担の割合	貸主	借主
仲介元付(一般)	手数料配分の割合	元付	客付