

# FOR RENT

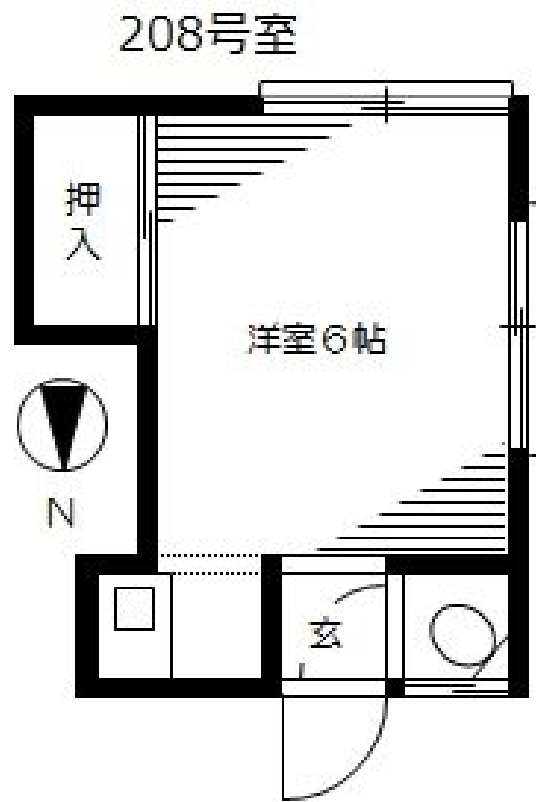
賃料	管理費等
38,000円	3,500円

2F以上, 2面採光, 角住戸, 最上階, 陽当たり良好, 駅まで平坦

【外観】



【間取り図】



間取り	1R		
敷金	1ヶ月	礼金	1ヶ月
敷引/償却金	-	保証金	-
物件種別	アパート		
建物名・部屋番号			
物件所在地	東京都中野区本町6丁目		
交通	東京メトロ丸ノ内線 東高円寺駅 徒歩6分 中央・総武線各停 中野(東京)駅 徒歩16分		
間取詳細	洋室(6畳)		
構造・規模	木造 2階建 2階		
専有面積	14㎡	向き	南
築年月	1975年2月	契約期間	2年
損害保険	有 15,000円 24ヶ月	入居時期	即時
駐車場			
設備	CATV, エアコン, ガスコンロ設置可, トイレ有, フローリング, 押入, 照明付き, シャワールーム, 洗濯		
その他費用	[一時金] くらしーど24: 16,500円		
入居諸条件	単身限定		
保証会社	必須 (日本賃貸保証) 日本賃貸保証トリアN 初回保証料 (25000円)		
備考			

図面と現況が異なる場合は現況が優先となります。

間取りの「S」はサービスルーム(納戸)です。

情報更新日2021年4月6日

No.21061-208

お問合せ先



東京都知事(11)第36785号  
社団法人不動産保証協会、社団法人不動産保証協会東京都本部、東京法務局

**ニッパンハウス有限公司**

東京都杉並区和田3丁目5番11号  
TEL:03-3315-1262 FAX:03-3312-7327  
E-mail: nitpan.h@gaea.ocn.ne.jp



携帯サイトから物件詳細を閲覧できます!

取引態様	手数料負担の割合	貸主	借主
	仲介元付(専任)	元付	客付
	手数料配分の割合		