

FOR RENT

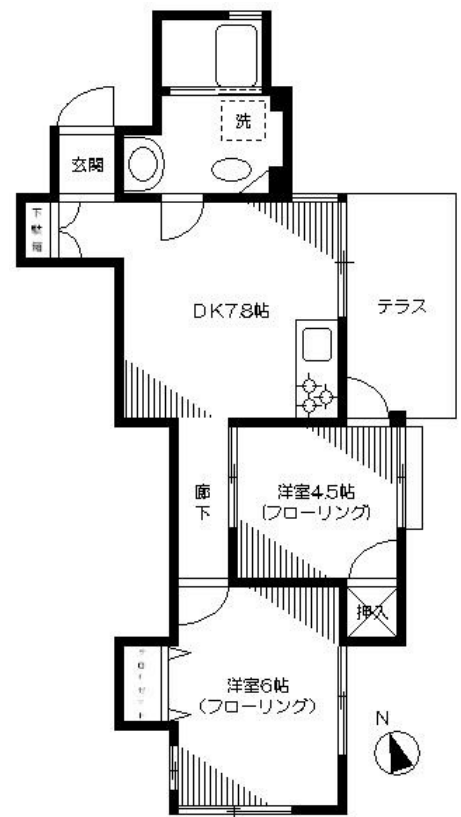
賃料	管理費等
108,000円	5,000円

2面採光,東南角住戸,陽当たり良好,閑静な住宅街

【外観】



【間取り図】



間取り	2DK		
敷金	1ヶ月	礼金	1ヶ月
敷引/償却金	-	保証金	-
物件種別	マンション		
建物名・部屋番号			
物件所在地	東京都杉並区和田1丁目		
交通	東京メトロ丸ノ内線 東高円寺駅 徒歩8分		
間取詳細	洋室(6畳) 洋室(4.5畳) DK(7.8畳)		
構造・規模	鉄筋コンクリート 3階建 1階		
専有面積	40.15㎡	向き	南
築年月	1974年2月	契約期間	2年
損害保険	有 20,000円 24ヶ月	入居時期	2024年11月中旬予定
駐車場			
設備	CATV, TVインターホン, エアコン2台, ガスコンロ設置済, システムキッチン, シャワー, シューズボックス		
その他費用	[一時金] くらしーど24: 16,500円 鍵交換費用: 14,300円		
入居諸条件	ペット相談 二人可 ルームシェア相談 子供可		
保証会社			
備考			

図面と現況が異なる場合は現況が優先となります。

間取りの「S」はサービスルーム(納戸)です。

情報更新日2024年11月22日

No.71036



東京都知事(12)第36785号
社団法人不動産保証協会、社団法人不動産保証協会東京都本部、東京法務局
ニッパンハウス有限公司
東京都杉並区和田3丁目5番11号
TEL:03-3315-1262
E-mail: nitpan.h@gaea.ocn.ne.jp



携帯サイトから物件詳細を閲覧できます!

取引態様	手数料負担の割合	貸主	借主
仲介元付(一般)	手数料配分の割合	元付	客付